

UDCP - Terra Fria

Unidade Domiciliária de Cuidados Paliativos Terra Fria

Casuística de uma nova atividade no nordeste transmontano

Duarte Soares, Liseta Gomes, Ana Gonçalves, Rui Liberal



INTRODUÇÃO

A UDCP - TF surgiu a partir de projeto para concurso, promovido pela Fundação Calouste Gulbenkian de apoio à criação de unidades domiciliárias de cuidados paliativos.

A candidatura a este projeto surge no seguimento da experiência adquirida com a UDCP PM, que tendo início em 2009, garantiu pelos resultados apresentados a sustentabilidade de uma parceria entre múltiplas entidades com interesses comuns na área dos cuidados paliativos. Assim, esta candidatura pretendeu reforçar e alargar a atividade em cuidados paliativos especializados em três novos concelhos, Bragança, Macedo de Cavaleiros e Vinhais.

A UDCP - TF pretende prestar cuidados paliativos especializados de qualidade na comunidade (domicílios e residências de terceira idade), a doentes com patologias crónicas, progressivas e avançadas, nas vertentes física, psicológica, social e espiritual, numa perspetiva multi e interdisciplinar.



OBJETIVOS

O objetivo principal deste poster é descrever os primeiros 80 dias de atividade da UDCP - TF.

MÉTODOS

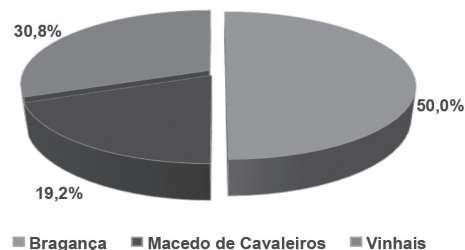
Descrição da casuística da atividade clínica assistencial, mediante consulta retrospectiva dos registos clínicos informáticos dos pacientes observados pela UDCP - TF de 01/03/2015 a 19/05/2015.

Os dados recolhidos consistiram em: género; idade; concelho; avaliações médicas e de enfermagem; diagnóstico principal; escalas de funcionalidade adotadas; local da visita e óbitos ocorridos.

RESULTADOS

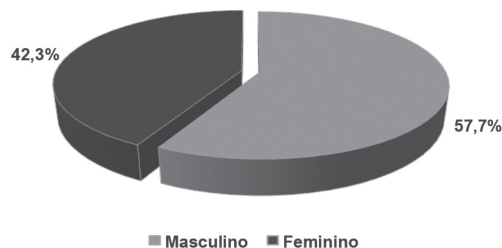
Entre 01/03/2015 e 19/05/2015 (80 dias de atividade) a UDCP - TF prestou diretamente cuidados a 26 doentes, sendo 13 pertencentes ao concelho de Bragança (50,0%), 8 ao concelho de Vinhais (30,8%) e 5 ao concelho de Macedo de Cavaleiros (19,2%).

Concelho



Dos 26 doentes avaliados, 15 eram do género masculino (57,7%) e 11 do género feminino (42,3%), com média de idades 75,5 anos. A faixa etária prevalente é dos 71 aos 80 anos (11 doentes), sendo que o doente mais novo tinha 45 anos e o mais velho 89 anos.

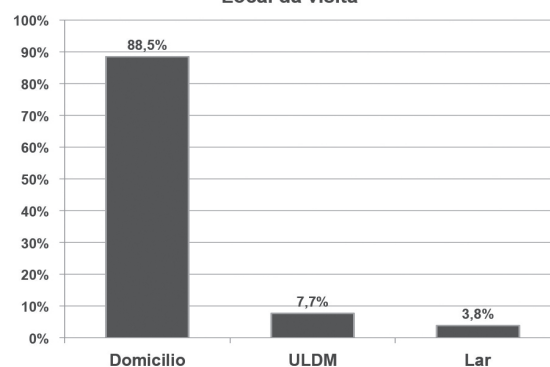
Género



Durante os 80 dias de atividade, foram realizadas 66 avaliações médicas, com uma média de 2,5 consultas por doente e 82 consultas de enfermagem, com uma média de 3,1 consultas por doente.

O domicílio foi o local onde foram realizadas mais avaliações, 23 (88,5%), sendo que 2 (7,7%) doentes receberam visitas na Unidade de Longa Duração e Manutenção e 1 (3,8%) doente no lar.

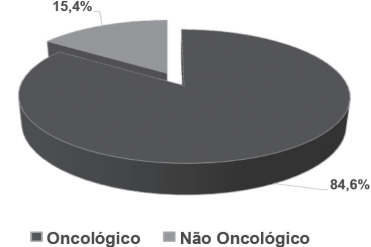
Local da visita



Dos 26 pacientes observados, 22 (84,6%) tinham como diagnóstico principal patologia do foro oncológico, sendo mais prevalentes as neoplasias do foro gastrointestinal (n= 6), cerebral (n=3), pulmão (n=3) e neuroendócrino (n=2).

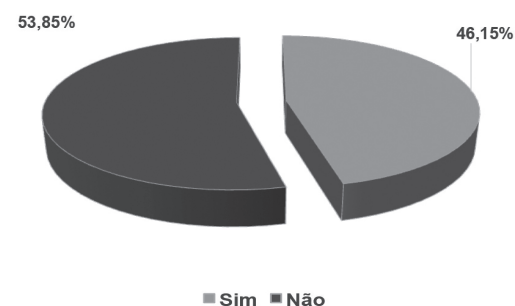
Apenas 4 (15,4%) tinham como diagnóstico principal patologias não oncológicas, AVC (n=1), síndrome demencial (n=1), reumatismo degenerativo (n=1), tetraparesia espástica (n=1).

Diagnóstico



Dos doentes avaliados 12 faleceram (46,1%) e 14 ainda se mantêm na equipa (53,9%).

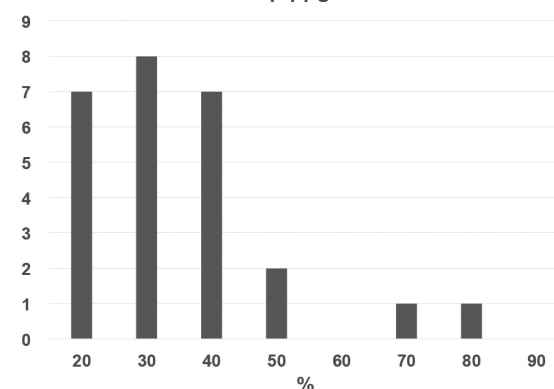
Óbito



Relativamente às escalas de funcionalidade adotadas, verifica-se que na primeira avaliação 8 doentes apresentavam 30% na escala PPS, 7 apresentavam PPS de 20% e 40%, 2 PPS de 50% e 1 PPS de 70% e 80%.

Na escala de funcionalidade para doentes oncológicos, na primeira avaliação, a maioria dos doentes apresentava ECOG de 3 (n=12), seguindo-se ECOG de 4 (n=7), ECOG de 1 e 2 com 2 doentes cada um.

1ª PPS



CONCLUSÃO

Os dados apresentados constituem uma amostragem muito pequena, num curto período de tempo, com uma equipa reduzida apenas a médico e enfermeiro e, com limites organizativos, uma vez que o protocolo inter institucional foi formalizado a 21/05/2015.

Agora que a UDCP - TF está formalmente criada: tem suporte legal, económico, informático e equipamentos necessários para desempenho funcional, propomo-nos continuar a nossa atividade com empenho, de forma a concretizar os objetivos a que este projeto se propôs.